



# Les réseaux mobiles

Collaborent pour un monde  
mieux connecté

Les réseaux mobiles  
doivent poursuivre leur  
développement pour  
répondre à l'augmentation  
des connexions et des  
données mobiles.

01

## Les réseaux mobiles connectent ceux qui sont isolés

**6.6**  
milliards de  
connexions mobiles<sup>1</sup>

En moyenne, les  
consommateurs ont  
1,5 carte SIM.

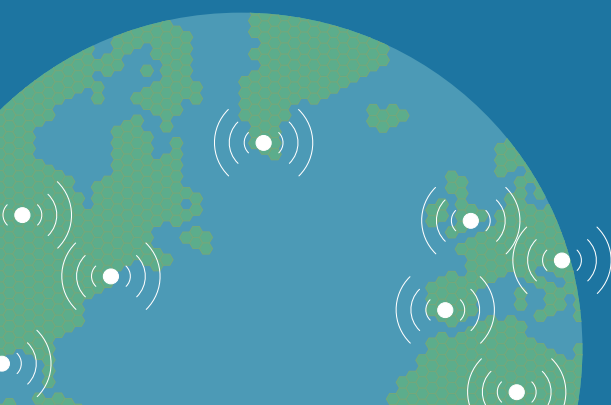
**45%**  
de la population mondiale  
utilise les communications  
mobiles.

Les gens ont  
plusieurs mobiles.

02

## Croissance des connexions entre les personnes et de machine à machine

Les connexions de machine à machine vont passer de 2 à 12 milliards entre 2011 et 2020 selon les prévisions<sup>2</sup>.



Les réseaux mobiles connectent  
les personnes et les machines.



Santé



Énergie intelligente



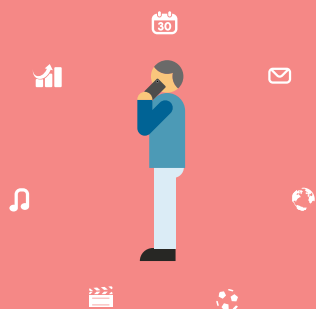
Voitures



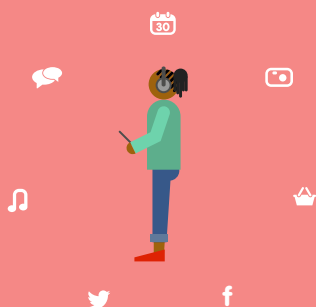
Éducation

03

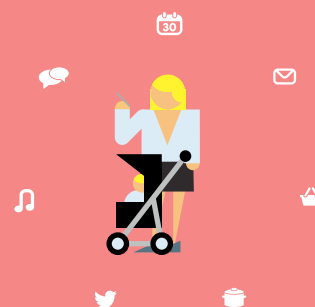
## Utilisation accrue des services de données, en déplacement et en intérieur



Les connexions mobiles ont  
changé notre façon de vivre.



Les facteurs de croissance et  
d'évolution des réseaux par plus:



- d'abonnés
- de services de données
- d'utilisation en intérieur

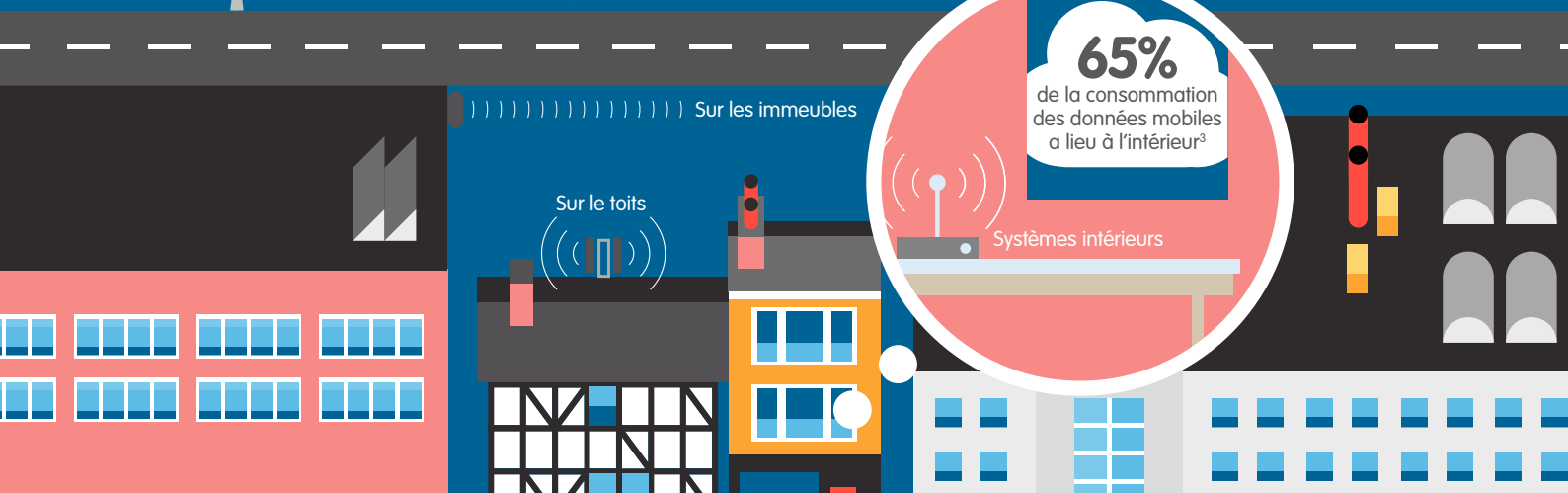
04

### Les services mobiles sont connectés par un réseau d'antennes

Petites cellules



Mâts autonomes

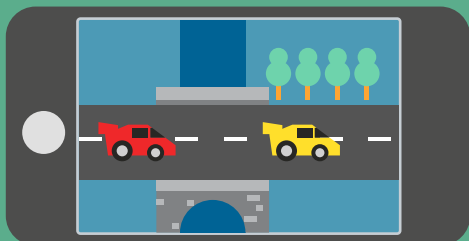


**65%**  
de la consommation  
des données mobiles  
a lieu à l'intérieur<sup>3</sup>

Systèmes intérieurs

05

### Un meilleur signal, c'est



Des données plus rapides



Une batterie économisée

06

### Les antennes et les mobiles utilisent des signaux de faible puissance



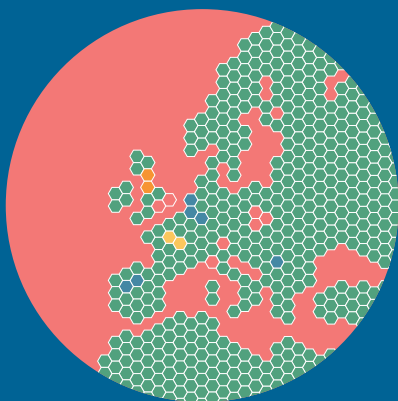
Les réseaux mobiles sont conçus pour respecter des limites strictes.



Les seuils de sécurité ont été définis par la Commission internationale sur la protection contre les radiations non ionisantes (ICNIRP)<sup>4</sup>.

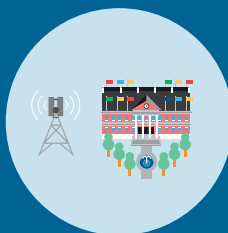
L'OMS recommande aux gouvernements d'adopter les limites de l'ICNIRP.

## Standardiser la prise de décision



Chaque site d'antenne fait partie d'un réseau cellulaire national.

L'approbation des sites d'antenne doit être harmonisée.

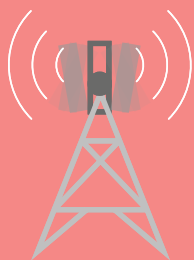


Un meilleur accès aux bâtiments et aux terrains de l'État aident les réseaux mobiles.

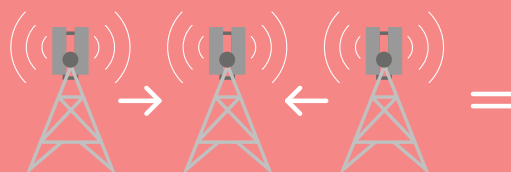
## Des procédures simplifiées pour...



Les petites antennes



Les modifications des sites existants



Les colocations



## Une bonne politique de réseau mobile favorise l'accès aux services.

Les réseaux mobiles collaborent pour...  
Un monde mieux connecté



[www.gsma.com](http://www.gsma.com)

Visionnez l'animation associée sur -  
[www.gsma.com/networkpolicy](http://www.gsma.com/networkpolicy)

1. 1.5 SIM cards: Average number of SIMs per user in developed world, the global average is 1.85 cards Wireless Intelligence, Global mobile penetration - subscribers versus connections, October 2012.

2. Machina Research quoted in GSMA position paper Connected Life, October 2011.

3. Cisco Visual Networking Index: Global Mobile Data Traffic Forecast Update, 2010-2015, 1 February 2011.

4. WHO Framework for Developing Health-Based Standards, 2006.