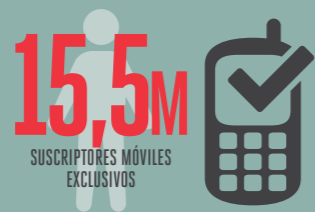
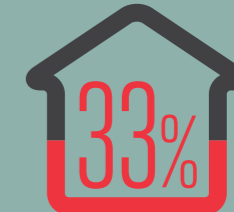


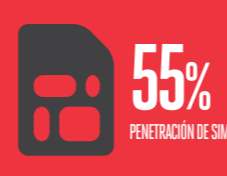
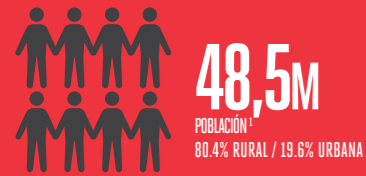
DINERO MÓVIL EN TANZANIA



DE UNIDADES FAMILIARES EN TANZANIA TIENEN POR LO MENOS UN USUARIO DE DINERO MÓVIL

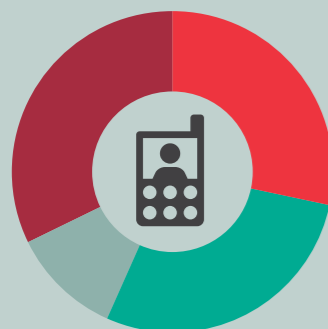


DE UNIDADES FAMILIARES TIENEN POR LO MENOS UN USUARIO DE DINERO MÓVIL REGISTRADO



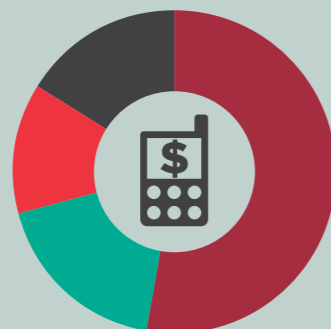
	2008	2009	2010	2011	2012	2013	
ALCANCE						<p>35% DE LAS UNIDADES FAMILIARES TIENEN POR LO MENOS UN USUARIO DE DINERO MÓVIL (UN RASTREADOR DE INCLUSIÓN FINANCIERA EVALÚA EL PROYECTO)</p> <p>31,8M CUENTAS REGISTRADAS</p>	
POLÍTICAS		<p>LA AUTORIDAD REGULADORA DE COMUNICACIONES TANZANIA APRUEBA UNA NUEVA DILIGENCIA DE CONOZCA A SU CLIENTE (KYC, POR SUS SIGLAS EN INGLÉS) QUE REQUIERE EL REGISTRO DE TODAS LAS TARJETAS SIM NUEVAS Y YA EXISTENTES</p>		<p>LA AUTORIDAD REGULADORA DE COMUNICACIONES TANZANIA Y EL BANCO DE TANZANIA FIRMAN UN MEMORANDO DE ENTENDIMIENTO SOBRE DINERO MÓVIL</p>	<p>REGULACIONES PRELIMINARES SOBRE PAGOS MÓVILES EMITIDAS PARA CONSULTA</p> <p>COMPROMISO DE LA DECLARACIÓN MAYA DEL BANCO DE TANZANIA PARA "INCREMENTAR EL ACCESO FINANCIERO PARA HASTA UN 50% DE LA POBLACIÓN PARA 2015"</p>	<p>NUEVO IMPUESTO MENSUAL DE 1.000 CHELINES TANZANOS (USD 0,62) PARA TODOS LOS USUARIOS DE TARJETAS SIM</p> <p>NUEVO IMPUESTO INDIRECTO DE 0,15% SOBRE TODAS LAS TRANSFERENCIAS DE DINERO (INCLUIDO EL DINERO MÓVIL)</p> <p>NUEVA RETENCIÓN IMPOSITIVA DEL 10% APLICADA A COMISIONES DE AGENTES DE DINERO MÓVIL</p>	<p>EL BANCO DE TANZANIA Y EL GOBIERNO TANZANO LANZAN UN MARCO DE INCLUSIÓN FINANCIERA NACIONAL</p>
INNOVACIÓN	<p>VODACOM INVIERTE EN INVESTIGACIÓN DE MERCADO PARA ADECUAR EL PRODUCTO M-PESA</p>	<p>VODACOM Y TUJUENGE (UNA IMPORTANTE IMF, INSTITUCIÓN DE MICROFINANZAS) PONE A PRUEBA LOS PAGOS DE PRÉSTAMOS A TRAVÉS DE M-PESA</p> <p>VODACOM COMIENZA A USAR CONSOLIDADORES DE AGENTES</p>	<p>VODACOM SE ASOCIA CON AMPLIA REHABILITACIÓN DE BASE COMUNITARIA PARA SUMINISTRAR ASISTENCIA SANITARIA</p> <p>VODACOM Y CARE REALIZAN PILOTO DEL USO DE M-PESA PARA AHORROS COMUNALES Y ASOCIACIONES DE CRÉDITO PARA PROPORCIONAR UN LUGAR SEGURO DONDE GUARDAR FONDOS</p>	<p>EVALUACIÓN DE PARES DE ALLIANCE FOR FINANCIAL INCLUSION (AFI) SOBRE REGULACIONES PRELIMINARES DE PAGOS MÓVILES</p>	<p>ZANTEL Y LA CORPORACIÓN NACIONAL DE SEGUROS SE ASOCIAN PARA OFRECER EL SEGURO DE SALUD FARUJKA A TRAVÉS DE EZY PESA</p> <p>AIRTEL ELIMINA LOS CARGOS PARA TRANSFERENCIAS DE DINERO MÓVIL</p>	<p>MOBISOL PREPAID ENERGY UTILIZA EL DINERO MÓVIL PARA OFRECER SISTEMAS SOLARES DE PAGO INMEDIATO</p> <p>AIRTEL SE ASOCIA CON EL POSTAL BANK DE TANZANIA PARA OFRECER A LOS CLIENTES EXISTENTES ACCESO A SU CUENTAS A TRAVÉS DE AIRTEL MONEY</p>	
LANZAMIENTO	<p>VODACOM LANZA M-PESA</p> <p>ZANTEL LANZA Z-PESA</p>	<p>AIRTEL LANZA AIRTEL MONEY</p>	<p>TIGO LANZA TIGO PESA</p>		<p>ZANTEL RELANZA SU PLATAFORMA DE DINERO MÓVIL COMO EZY PESA</p>		

PARTICIPACIÓN DE MERCADO DE SUSCRIPTORES MÓVILES - 2013



31% AIRTEL
31% TIGO
35% VODACOM
12% ZANTEL

PARTICIPACIÓN DE MERCADO DE DINERO MÓVIL - 2013

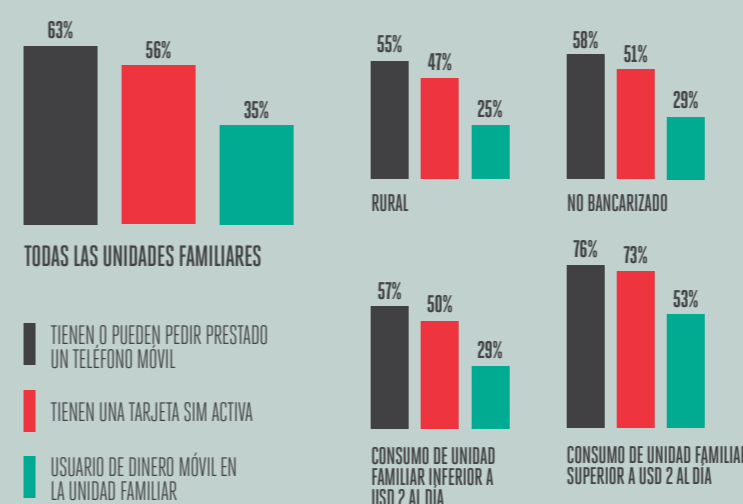


13% AIRTEL MONEY
18% TIGO PESA
53% VODACOM M-PESA
16% DE SUSCRIPTORES UTILIZAN UNA COMBINACIÓN DE DOS O MÁS SERVICIOS

OPINIÓN DE LOS CLIENTES DE DINERO MÓVIL SOBRE EL SERVICIO

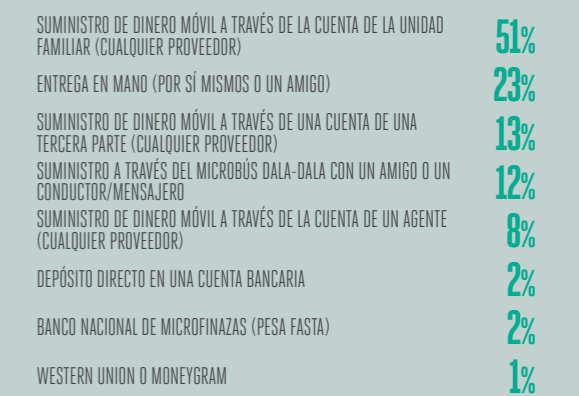


TASAS DE ACCESO A DINERO MÓVIL, PROPIEDAD DE TARJETA SIM Y ADOPCIÓN DE DINERO MÓVIL, POR CARACTERÍSTICAS DEMOGRÁFICAS DE UNIDADES FAMILIARES



QUÉ MÉTODOS UTILIZAN LAS UNIDADES FAMILIARES TANZANAS PARA ENVIAR Y RECIBIR REMESAS EN EFECTIVO

MÉTODO DE SUMINISTRO



% DE UNIDADES FAMILIARES QUE UTILIZAN ESTE MÉTODO PARA AL MENOS UNA REMESA

FEBRERO DE 2013. AUTORES: SIMONE DI CASTRI Y LARA GIDVANI. FUENTES: GSMA INTELLIGENCE, BANK OF TANZANIA, INTERMEDIA (2013), NACIONES UNIDAS (PERSPECTIVAS DE POBLACIÓN MUNDIAL 2010), BANCO MUNDIAL (INDICADORES DE DESARROLLO MUNDIAL 2012). LOS DATOS SOBRE CLIENTES ACTIVOS ESTÁN DISPONIBLES SÓLO PARA 2012 Y 2013. TODOS LOS DATOS SE REPORTAN A DICIEMBRE DE 2013, SALVO QUE SE ESPECIFIQUE LO CONTRARIO.