

Los precios del espectro en América Latina





La GSMA es una organización global que une al ecosistema móvil para descubrir, desarrollar y ofrecer innovación esencial para entornos comerciales positivos y cambios sociales. Nuestra visión consiste en liberar todo el poder de la conectividad para que las personas, la industria y la sociedad prosperen. Como representante de los operadores móviles y organizaciones de todo el ecosistema móvil e industrias adyacentes, la GSMA realiza su contribución a sus miembros bajo tres grandes pilares: Conectividad para el Bien, Servicios & Soluciones de Industria, y Alcance & Difusión. Esta actividad incluye promover políticas públicas, abordar los mayores desafíos sociales de la actualidad, apuntalar la tecnología y la interoperabilidad que hacen funcionar a la conectividad móvil, y proporcionar la plataforma más grande del mundo que reúne al ecosistema móvil en las series de eventos MWC y M360.

Te invitamos a conocer más en gsma.com

Para obtener más información sobre espectro, visite www.gsma.com/spectrum/

Para comunicarse con el equipo del espectro, ingrese a www.gsma.com/spectrum/contact-us/

GSMA Intelligence

GSMA Intelligence es la fuente de referencia para datos, análisis y previsiones de los operadores móviles de todo el mundo, y publica informes y estudios acreditados sobre el sector. Nuestros datos abarcan todos los grupos de operadores, redes y MVNO de todos los países del mundo, desde Afganistán hasta Zimbabue, y constituyen el conjunto más completo y preciso disponible de parámetros de la industria, con millones de puntos de datos individuales que se actualizan cotidianamente. Operadores, distribuidores, reguladores, instituciones financieras y terceras partes líderes de la industria confían en la información de GSMA Intelligence para respaldar sus decisiones estratégicas y planificar sus inversiones a largo plazo. Los datos de GSMA constituyen un punto de referencia para el sector y son citados con frecuencia por los medios y por la propia industria.

Nuestro equipo de analistas y expertos elaboran regularmente informes influyentes basados en estudios de diversas facetas de la industria.

www.gsmainelligence.com
info@gsmainelligence.com

Autores:

Jakub Zagdanski, economista principal
Pau Castells, jefe de análisis económico
Kalvin Bahia, director sénior de economía

El costo del espectro afecta la conectividad. Hoy en día, representa el 7 % de los ingresos de los operadores. Costos de espectro más bajos pueden traducirse en una mejor cobertura de red móvil y velocidades más rápidas, e impactar en metas políticas y sociales, como la inclusión digital.

Si bien los precios del espectro en América Latina siguen estando entre los más altos del mundo en relación con los ingresos de los operadores, muchos países reconocen la necesidad de revisar sus políticas para mejorar la cobertura y la calidad. Incluso algunos ya han adoptado procesos de asignación novedosos para acompañar la innovación y el liderazgo.



Este estudio muestra las tendencias de los precios del espectro desde 2014 y su impacto en la conectividad de consumidores y empresas en toda América Latina.

Desarrollos globales en los últimos 10 años:

El costo de los servicios móviles se redujo para lograr una mayor inclusión digital

Las facturas mensuales cayeron un



El costo de uso se redujo un



El costo por GB se redujo un



Los costos del espectro no bajaron en consonancia con los precios de los servicios móviles

Los operadores aumentaron sus tenencias de espectro un



Los ingresos por MHz disminuyeron un

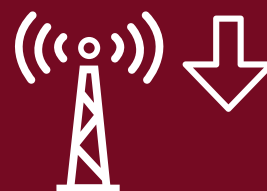


La relación entre el costo del espectro y los ingresos aumentó un



Costos de espectro más bajos pueden lograr:

- Mayor cobertura
- Mayor asequibilidad
- Velocidades más rápidas
- Más adopción



Los reguladores deberían evitar:

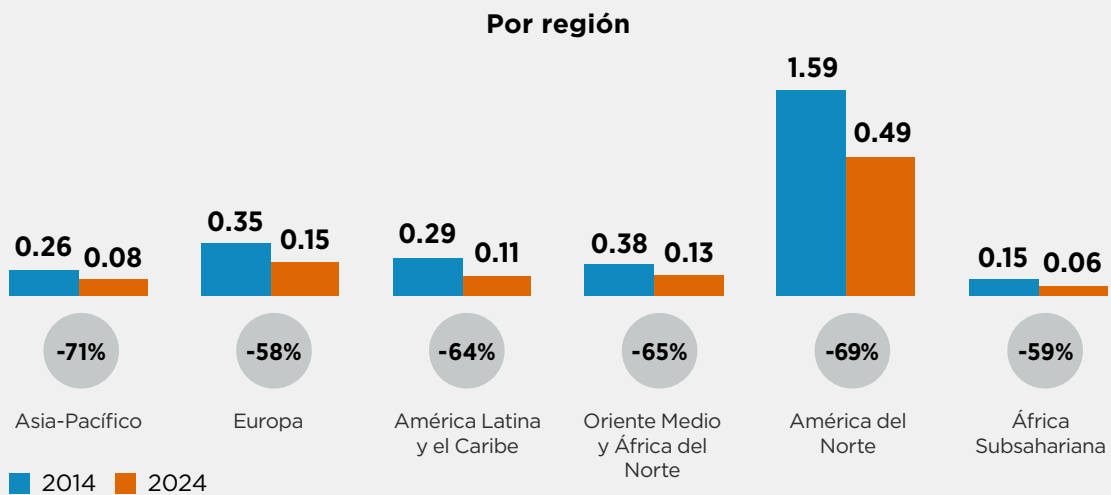
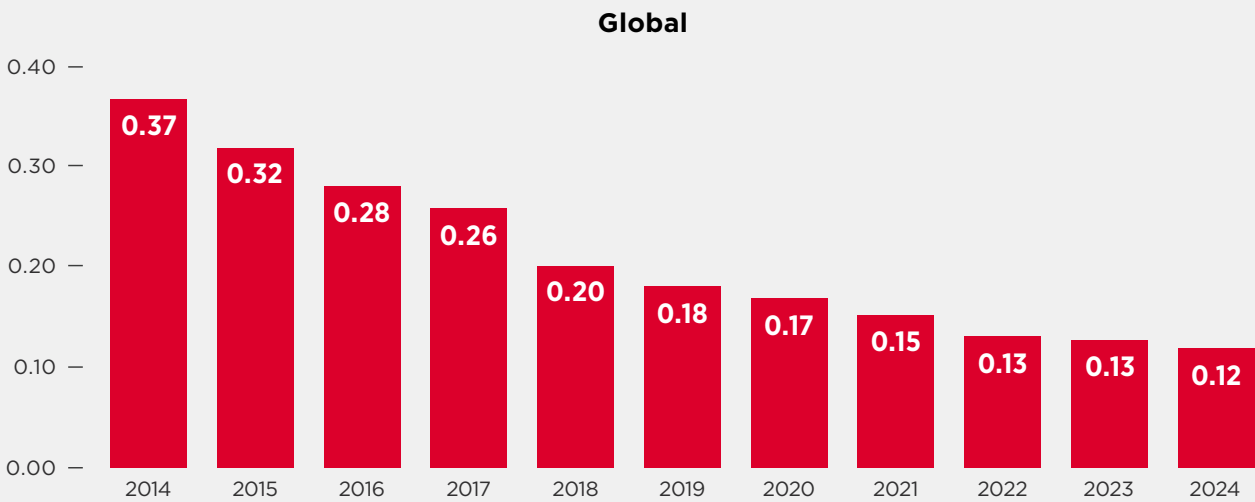
- Obligaciones excesivas en relación con la velocidad o la cobertura
- La escasez artificial, incluidas las reservas de espectro
- Precios de reserva elevados



Entre 2016 y 2024, el espectro promedio asignado a operadores de países latinoamericanos aumentó un 51 %, pasando de 267 MHz a 403 MHz.

Sin embargo, es bastante menos que el promedio global, que fue de 574 MHz en 2024. En ese mismo periodo, los ingresos promedio por GB de datos disminuyeron un 97 %.

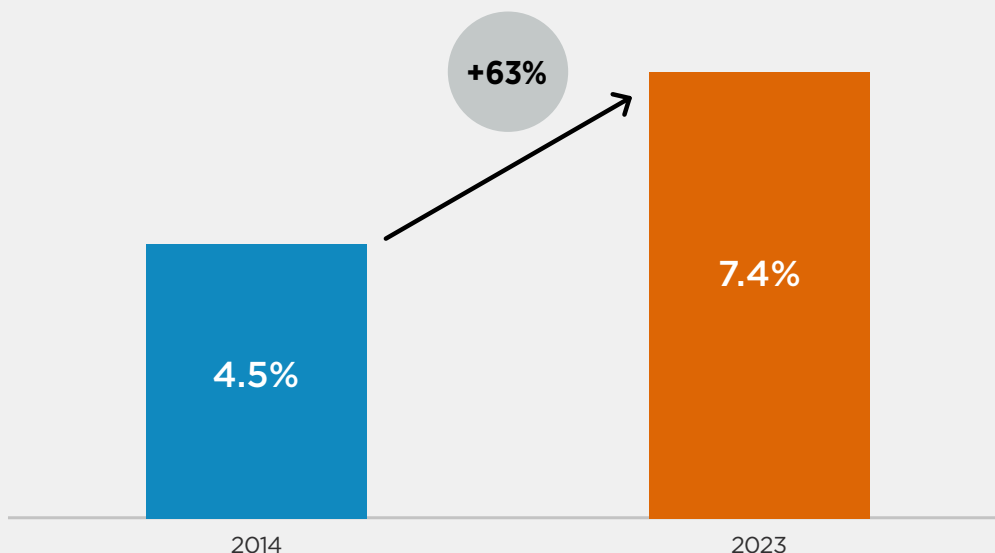
Ingresos recurrentes mensuales promedio por MHz por conexión (USD, ajustados por inflación)



Nota: Los datos presentan el promedio ponderado de ingresos por MHz y por conexión en los países de la región con datos disponibles. Precios en USD, 2023
Fuente: GSMA Intelligence

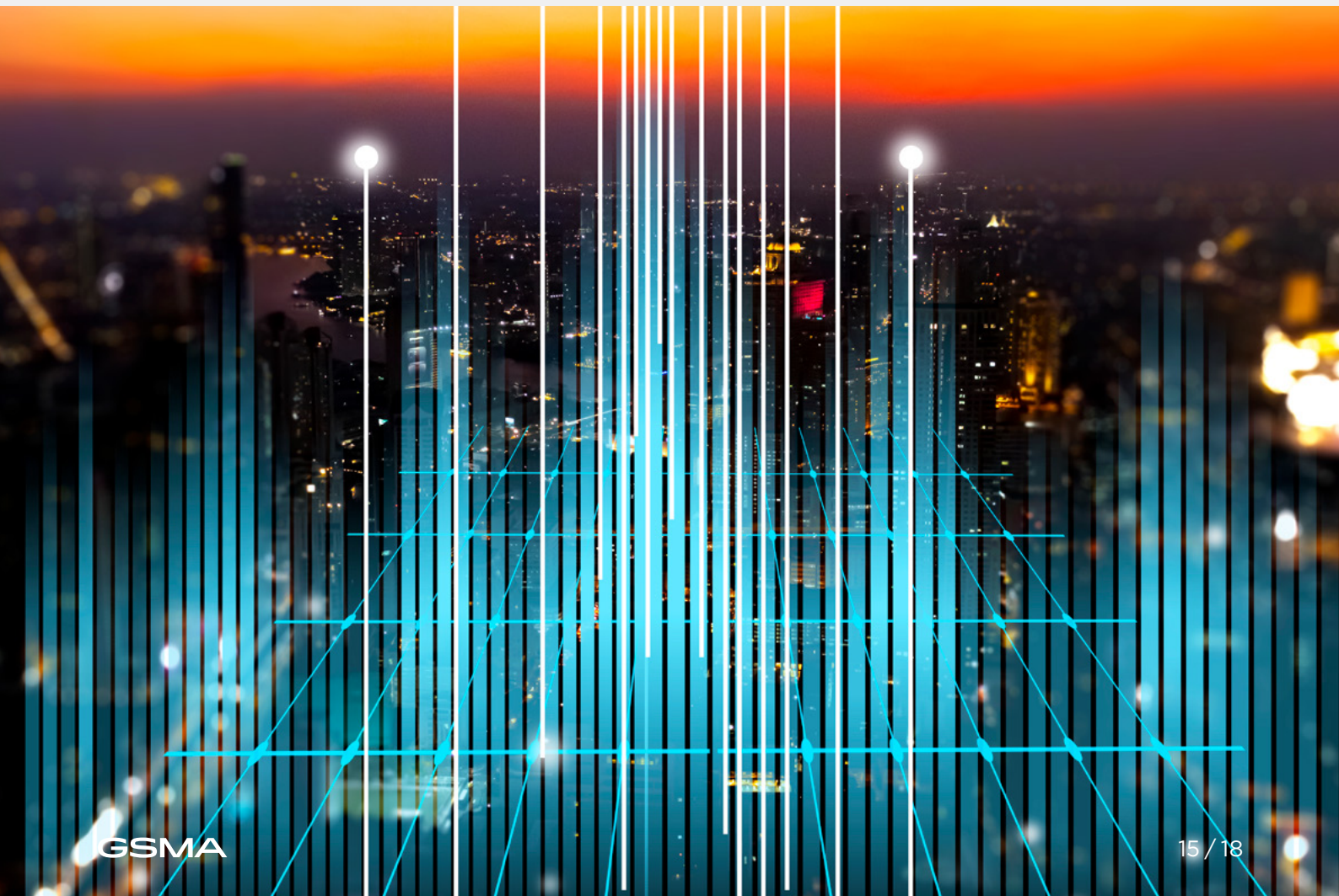
El precio global del espectro por MHz se redujo en los últimos años, pero no lo suficiente para compensar el aumento del costo total del espectro (como porcentaje de los ingresos), impulsado en gran medida por la capacidad adicional requerida para desplegar las redes 4G y 5G.

Relación entre el costo global del espectro y los ingresos recurrentes (%)



Nota: Calculado como promedio aritmético de los países de los que se pudieron recopilar datos fiables.

Fuente: GSMA Intelligence



Desarrollos en los precios del espectro en América Latina

México:

Hoy en día, más del 90 % de los costos totales de espectro son tasas anuales establecidas por la Ley Federal de Derechos que cada año aprueba el Congreso. Este proceso de aprobación anual crea incertidumbre, ya que a los operadores móviles les resulta imposible prever cómo evolucionarán las tasas. Este enfoque causó que los operadores devuelvan espectro, lo cual se refleja en una cartera de espectro actual más reducida que hace cinco años.

Colombia:

La actual cartera total de espectro es costosa. Sin embargo, la última subasta de 5G marcó un hito positivo, centrándose en acelerar el despliegue de 5G en lugar de intentar maximizar los ingresos.

Brasil:

La última subasta de espectro 5G aplicó precios basados en la realidad del mercado e incorporó pagos en especie, lo que incentivó el despliegue y la adopción de redes 5G.

Argentina:

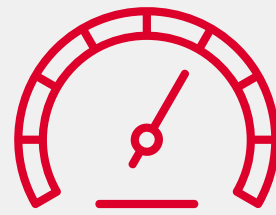
Actualmente, el espectro se asigna mediante el pago de tasas en una moneda fuerte (USD). Mientras tanto, los ingresos de los operadores se generan en una moneda volátil (ARS), lo que lleva a un desajuste monetario que socava las decisiones de inversiones a largo plazo.

Costos de espectro más bajos ayudan a estimular las inversiones y, como resultado, generan un efecto positivo en los consumidores, aumentan la asequibilidad y aceleran la adopción. El espectro asequible también potencia la inclusión digital.

El impacto de una disminución de 10 puntos porcentuales en el precio del espectro en comparación con los ingresos



↑ **6 puntos porcentuales**
Mayor cobertura



↑ **8%**
Velocidades más rápidas

Fuente: GSMA Intelligence

Recomendaciones sobre precios

Espectro nuevo

1. Los reguladores no deberían anclar los precios establecidos administrativamente a precios históricos ni parámetros de referencia desactualizados.
2. Fijar precios de reservas bajos da margen para el descubrimiento de precios y minimiza el riesgo de que quede espectro sin vender.
3. Poner a disposición de los operadores todo el espectro asignado a los servicios móviles garantiza que no haya escasez artificial y genera mejores resultados para los consumidores.
4. El costo de cumplir las obligaciones o los compromisos de inversión de las licencias de espectro debería reflejarse en su precio.

Renovación de licencias

1. Las tasas no deberían estar atadas a precios de espectro históricos, dada la disminución en el valor subyacente.
2. Bajar las tasas de renovación evitará la suba de los costos del espectro. Mediante un marco de comercialización del espectro, se pueden ofrecer los mismos incentivos sin imponer costos adicionales.
3. Los reguladores pueden considerar renovar licencias a cambio de compromisos de inversión en cobertura o calidad de servicio.
4. Otra opción es la revisión administrativa, que puede ser la manera más rentable de garantizar que el espectro se use de manera eficiente.

