



智联万物 未来已来

中国电信天翼物联科技有限公司

2019年6月

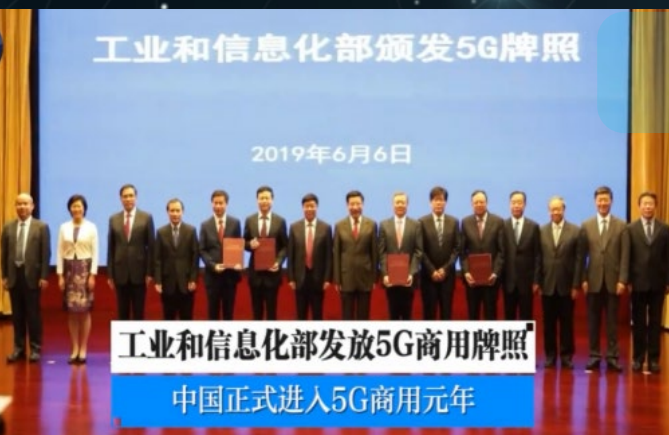
数字中国，智联万物，5G时代，赋能未来

物联网肩负建设数字中国的重要历史使命



2018年12月中央经济工作会议

“...发挥投资关键作用，加大制造业技术改造和设备更新，加快**5G**商用步伐，加强**人工智能、工业互联网、物联网**等新型基础设施建设。”



2019年6月 5G牌照正式发布

“...聚焦**工业互联网、物联网、车联网**等领域，为更多的垂直行业赋能赋智，促进各行各业数字化、网络化、智能化发展。”

2018—2022年中国物联网产业规模 (亿元)



2018—2022年中国物联网连接规模 (亿)



赋能北京世园会——实现物联科技与绿色自然完美融合

一站式专业服务



统一信息门户 统一身份认证 综合运维管理 统一决策管理



8大智能场景

累计7000+智能监控终端

日均无线连接成功率>99.5%

终端并发成功率100%

告警成功率100%



5G智慧园区综合服务方案

◆产业聚合

◆智慧服务

◆生态宜居



世园会 ➔ 10万社区 ➔ 数字中国

赋能深圳警务——实现空地一体立体警务



无人机

自动巡逻：成本降低80%



AR眼镜

态势实时掌握，高效联合指挥



摩托车巡视

人像识别“亿万人脸、秒级定位



上行带宽 > 100Mbps, 时延: 10ms



5G+云

更安全更可靠

派出所监控中心

视频应用平台

指挥大屏



应急指挥调度平台

已覆盖派出所20+

深圳警务 → 4.5万派出所 → 数字中国

赋能国家新区——实现人车路云协同智能驾驶



公交优先通行-信号控制、绿波通行



智能调度、提升出行体验



车内获取道路信号

- ◆ 交通管制信息获取
- ◆ 交通信号信息获取



远程驾驶

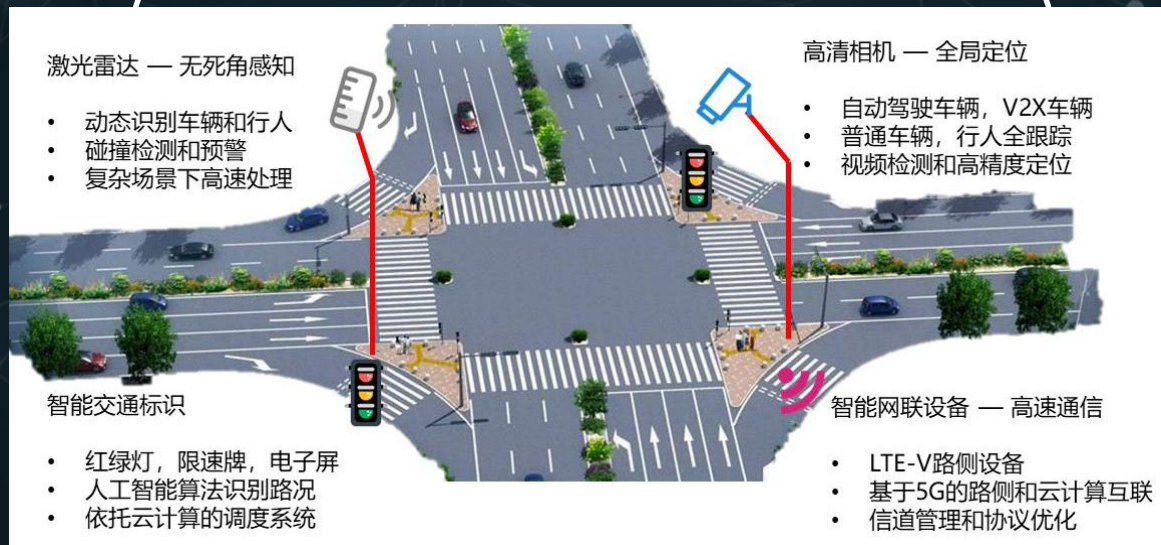


网约公交-深入社区，门对门服务

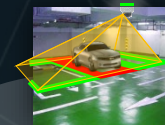


支线公交自动驾驶

RTK基站信号、5G网络通信信号



智慧物流-复用支线和网约公交，精准规划路径



智慧停车-精准定位、反向寻车



无现金公交-刷脸支付

国家新区

数字中国

赋能行业——实现5G物联网应用的联合创新

20+省

10+垂直行业

200+联合试验客户

数字中国

雄安

天地执法

西安

5G融媒体高清直播

成都

二环智慧公交
无人机交管执法

昆明

翠湖、海埂大坝、云上小镇
360VR、水质监测

深圳

春晚4K/VR直播
海梁巴士自动驾驶
塘头智慧警务

广州

CCTV4高清直播、5G公交

北京

世园会Cloud.VR
4K VR全景直播

济南

重汽车联网

南京

电力切片

徐州

徐工集团自动驾驶

合肥

江淮汽车车联网
黄山VR旅行

杭州

马拉松4K直播
西湖景区8K直播、世泳赛8K回传

南昌

龙虎山无人机VR直播

福州

CCTV 4K高清直播

5G物联网时代，电信运营商的思考

客
户
需
求

连接

泛在→集约

业务

碎片→规模

数据

荒地→金矿

生态

供应链→生态圈

5G时代
物云智联解决方案

智慧园区
智慧警务
智慧交通

.....

泛在连接，集约管理

面向万物提供2/3/4/5G 及非蜂窝网络泛在接入和集约管理

4G、5G协同发展

NB-IoT长期演进，全面升级R14



建成SA为主的，
SA/NSA混合组网
跨省跨域规模试验网



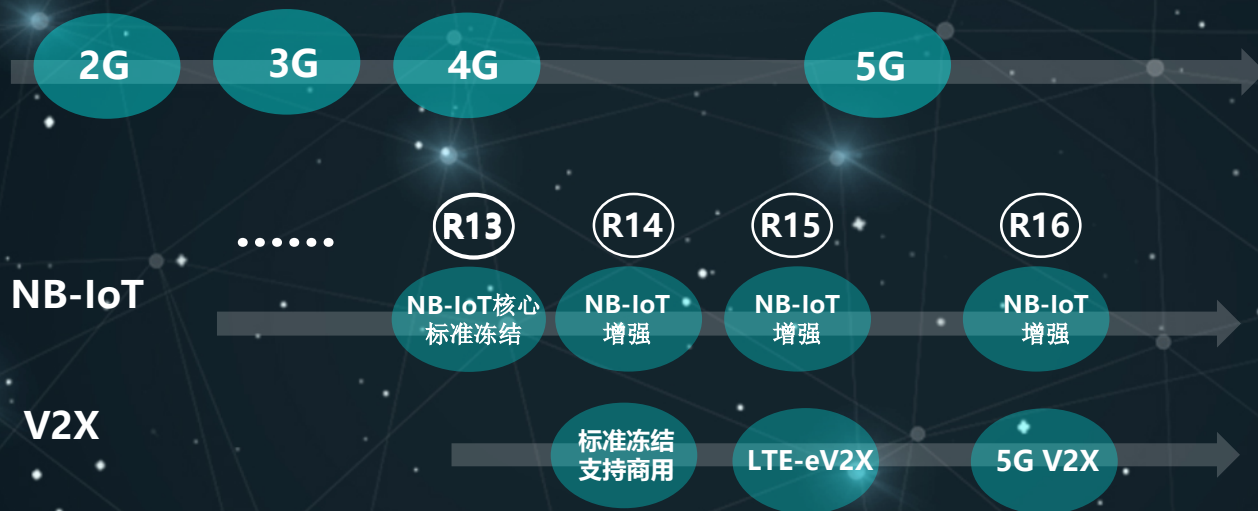
全球最大的
FDD精品网

- ✓建成120+万基站
- ✓8000+万4G连接



连接数突破**2700万**

- ✓基站40+万
- ✓覆盖 98% 人口
- ✓全面升级R14



CoAP



J808



MQTTS

Agent SDK



HTTPS

Agent SDK



行业协议，如Modbus, OPC-UA

CoAP plug-in

J808 plug-in

MQTT plug-in

HTTPS

.....

IoT 网关

连接管理平台



智慧园区



智慧农业



车联网



智能路灯



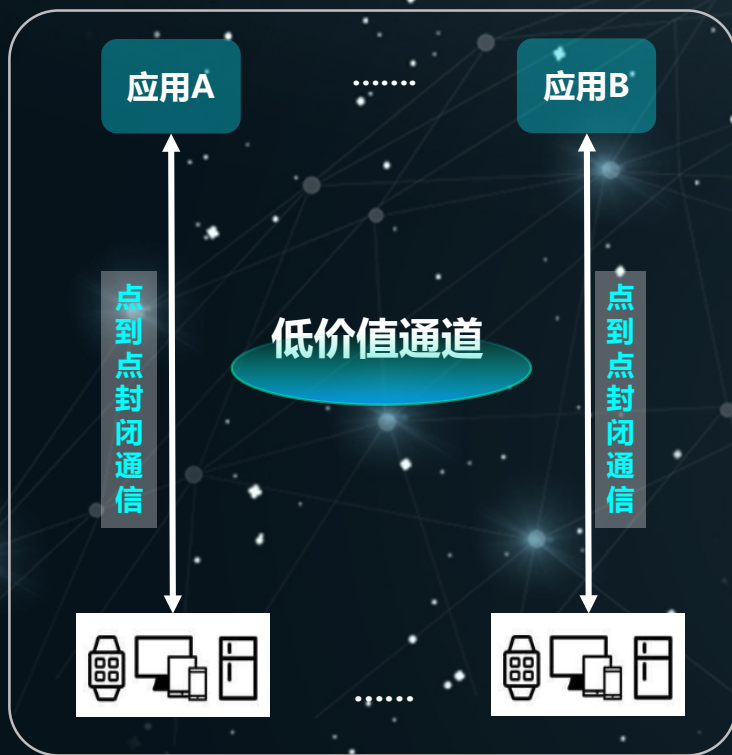
共享单车



智能抄表

平台聚物，规模承载

烟囱式业务碎片化开发部署



降低开发难度

减少运维成本

海量终端接入

缩短开发时间

增加规模效益

平台化业务规模化开发部署



应用开发者: 基于易用的开发部署环境, 集成各类标准化的能力, 快速完成应用从概念到商用的过程

终端提供商: 通过封装的终端开发组件, 屏蔽接入技术与协议的差异化, 快速实现终端与应用的连接

打造物联网开放平台，为各类业务提供统一的开发/测试/运行环境，解决海量终端接入、应用开发难、运维成本高、业务碎片化等痛点问题

数据运营，彰显价值

数据收集

数据处理

特征提取

模型训练测试

应用

海量数据传输

海量数据传输 + 数据存储 + 智能分析



数据量大

数据价值大

从链到圈，生态共赢



案例：武汉智慧燃气





携手天翼物联，共创美好未来！

