



# O potencial da conectividade móvel no Brasil: promovendo a inclusão digital, o crescimento econômico e a estabilidade fiscal

Os serviços móveis no Brasil conectam por volta de 70% da população brasileira -, e são responsáveis por diversos benefícios socioeconômicos. Ao facilitar a troca de informações, a conectividade móvel acelera a inovação, o empreendedorismo e a produtividade, que, por sua vez, geram crescimento econômico e emprego não apenas na indústria móvel, mas em toda a sociedade brasileira.

**Aumentar a inclusão digital tem o potencial de apoiar as metas de desenvolvimento do governo e de auxiliar na recuperação econômica do país. No entanto, diversas barreiras ainda impedem que mais de 65 milhões de brasileiros<sup>1</sup> tenham acesso aos serviços móveis:**



O custo médio da banda larga móvel representa 12% da renda dos 20% mais pobres, muito acima dos 5% recomendados pela Comissão de Banda Larga das Nações Unidas.



De acordo com a UIT, o custo dos serviços de voz e SMS representa 2,3% da renda média per capita, acima da média da América Latina e mais de duas vezes a média dos BRICS.



Como mostra um relatório recente da GSMA,<sup>2</sup> o preço é uma barreira para o acesso à internet para 37% dos não-conectados no Brasil, a maior proporção na região depois do México e da Colômbia.

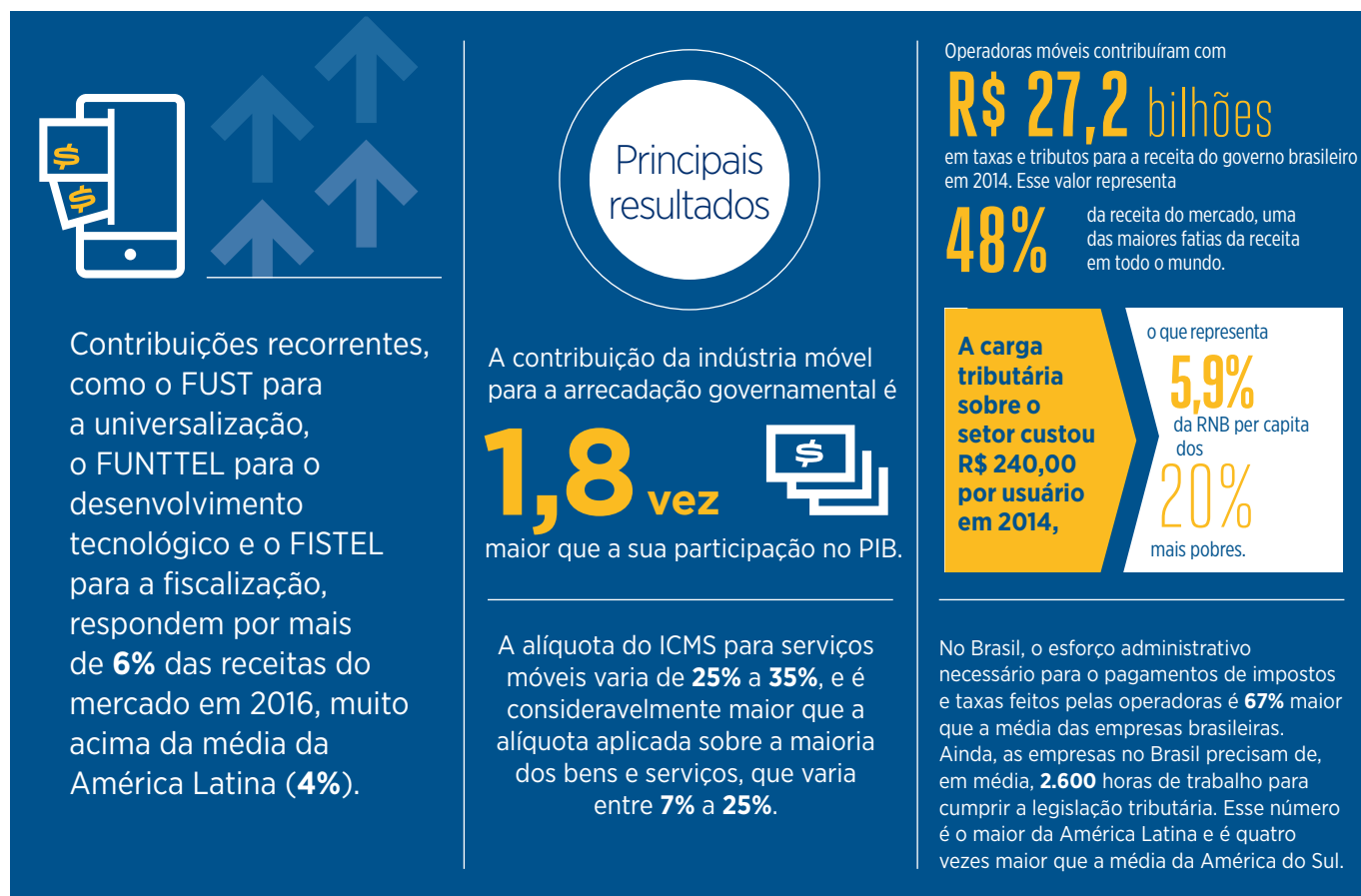


A carga tributária específica da indústria móvel – uma das mais altas do mundo – afeta os preços no setor, e limita a capacidade das operadoras móveis de investir em infraestrutura e de repassar os ganhos de escala para o consumidor.

1. População brasileira, do Instituto Brasileiro de Geografia e Estatística.  
2. GSMA (2016), Connected Society: Digital inclusion in Latin America and the Caribbean.



Encomendado pela GSMA, um estudo recente da Deloitte sobre tributação da indústria móvel no Brasil estimou os benefícios socioeconômicos e fiscais de um rebalanceamento dos tributos e taxas específicas da indústria:<sup>3</sup>



## IMPACTO DE REFORMA NAS TAXAS ESPECÍFICA DO SETOR ATÉ 2020:

	TOTAL DE CONEXÕES MÓVEIS*	CONEXÕES DE BANDA LARGA MÓVEL*	PIB	INVESTIMENTO NA ECONOMIA	RECEITA PARA O GOVERNO
ABOLIÇÃO DO FUST E DO FUNTTEL	+2,8 mi	+1,4 mi	+ R\$ 14 bi	+R\$ 2,5 bi	+R\$ 4,6 bi
ABOLIÇÃO DA TAXA DE FISCALIZAÇÃO DE INSTALAÇÃO (TFI) DO FISTEL	+12,5 mi	+6 mi	+R\$ 29 bi	+R\$ 5,2 bi	+R\$ 10,2 bi

\* Efeito cumulativo entre 2016-2020

3. GSMA (2016), Digital inclusion and mobile sector taxation in Brazil.



**GSMA Head Office**  
Level 2, 25 Walbrook, London,  
EC4N 8AF, United Kingdom  
Tel: +44 (0)207 356 0600  
[www.gsma.com](http://www.gsma.com)

©GSMA 2016